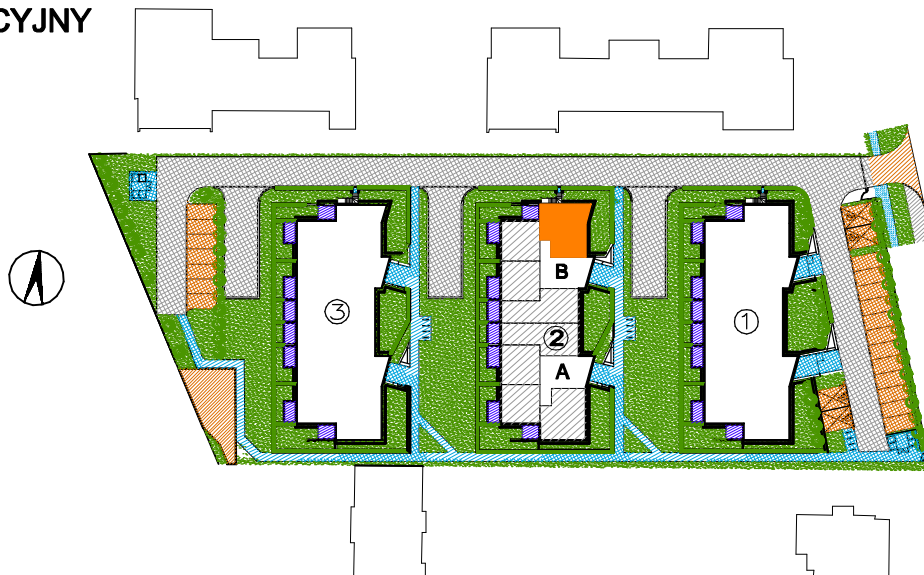


Inwestor: FASTERM DOM, Głogowo, ul. Warszawska 63, 87-123 Dobrzejewice, www.fasterm.pl

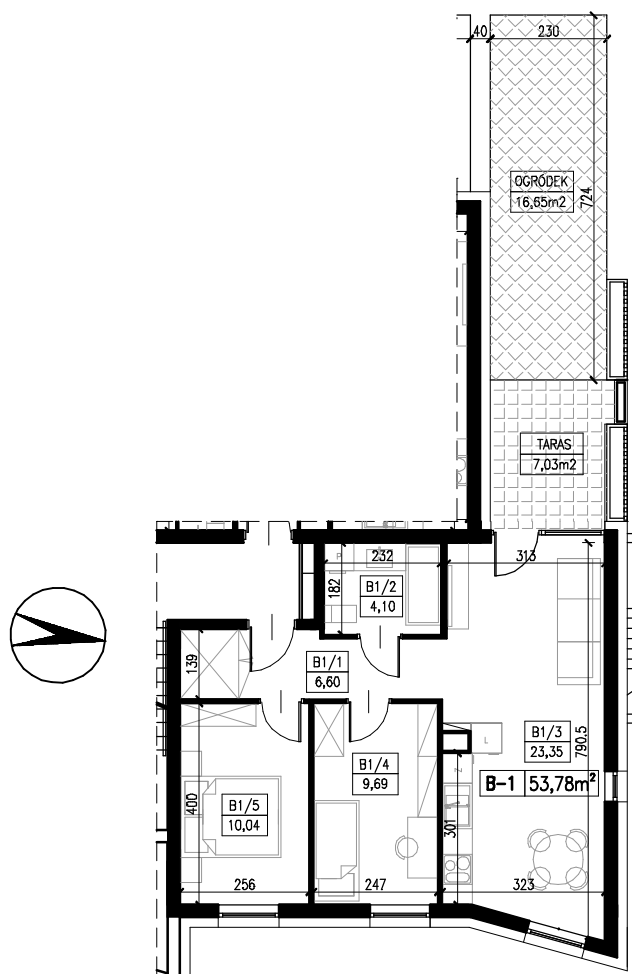
Dział sprzedaży: deweloper@fasterm.pl, tel. 512 601 114, 56 678 66 12

PLAN SYTUACYJNY



RZUT MIESZKANIA

skala 1:150



BUDYNEK NR	2
KLATKA	B
KONDYGNACJA	PARTER
NR MIESZKANIA	B/1

TYP MIESZKANIA

**MIESZKANIE 3-POKOJOWE
Z ANEKSEM KUCHENNYM**

POWIERZCHNIA UŻYTKOWA

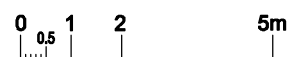
53,78 m²

B1/1	P.POKÓJ	6,60m ²
B1/2	ŁAZIENKA	4,10m ²
B1/3	SALON+ANEKS	23,35m ²
B1/4	POKÓJ	9,69m ²
B1/5	POKÓJ	10,04m ²

OGRODEK 33,50m²

TARAS 7,03m²

PODZIAŁKA LINIOWA:



UWAGA : 1. POWIERZCHNIA UŻYTKOWA LOKALU WYLICZONA JEST W STANIE WYKOŃCZONYM – ZGODNIE Z NORMĄ PN-ISO 9836:1997

2. WYMIAROWANIE NA RZUCIE PODANO W STANIE SUROWYM (BEZ TYNKÓW)

3. MOŻLIWE SĄ NIEZNACZNE MODYFIKACJE WYMIARÓW I POWIERZCHNI POWSTAŁE W TOKU DALSZYCH PRAC PROJEKTOWYCH I REALIZACJI