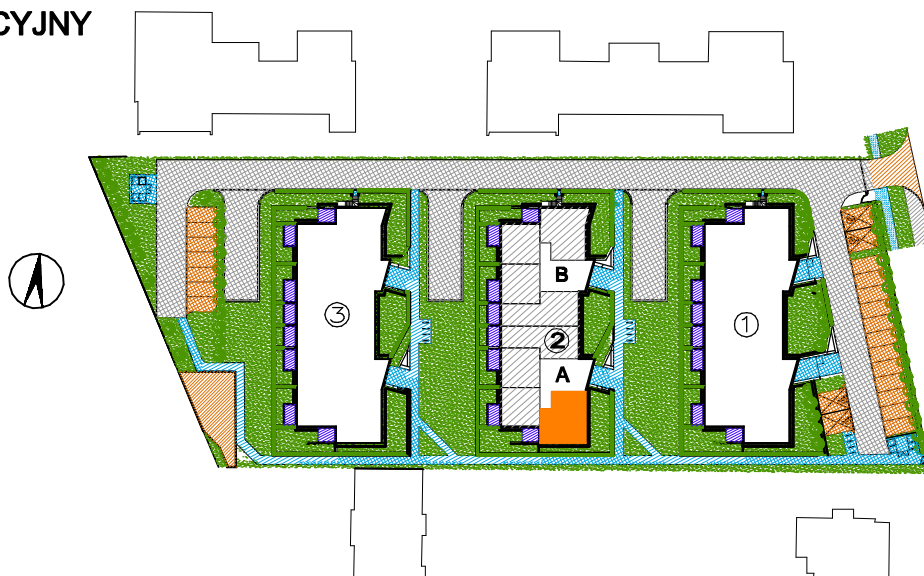


Inwestor: FASTERM DOM, Głogowo, ul. Warszawska 63, 87-123 Dobrzejewice, www.fasterm.pl

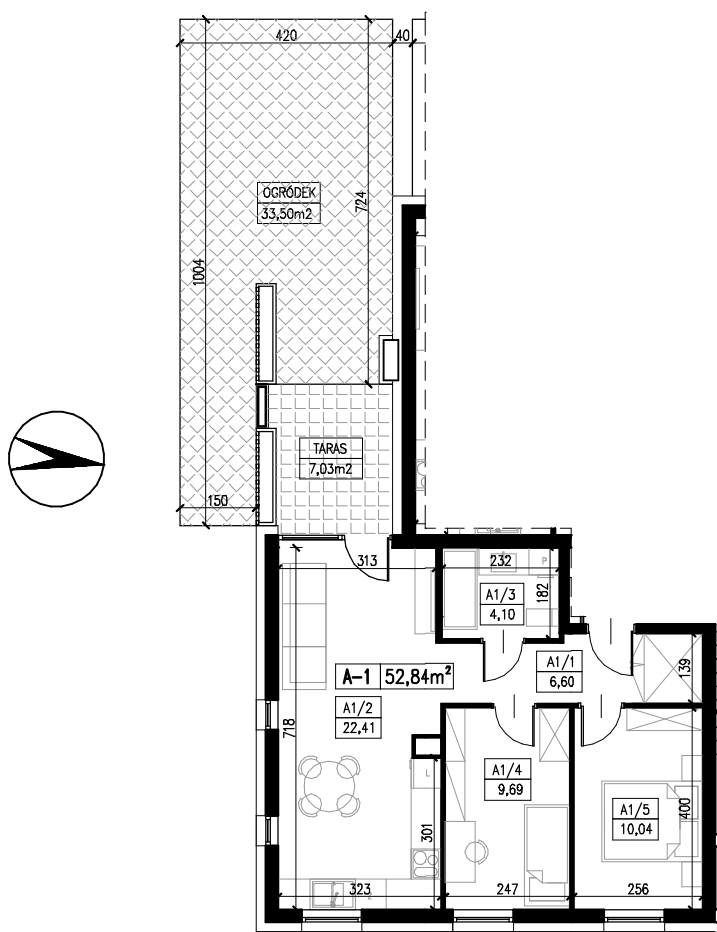
Dział sprzedaży: deweloper@fasterm.pl, tel. 512 601 114, 56 678 66 12

## PLAN SYTUACYJNY



## RZUT MIESZKANIA

skala 1:150



BUDYNEK NR	2
KLATKA	A
KONDYGNACJA	PARTER
NR MIESZKANIA	A/1

TYP MIESZKANIA

**MIESZKANIE 3-POKOJOWE  
Z ANEKSEM KUCHENNYM**

POWIERZCHNIA UŻYTKOWA

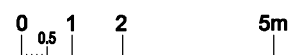
**52,84 m<sup>2</sup>**

A1/1	P.POKÓJ	6,60m <sup>2</sup>
A1/2	SALON+ANEKS	22,41m <sup>2</sup>
A1/3	ŁAZIENKA	4,10m <sup>2</sup>
A1/4	POKÓJ	9,69m <sup>2</sup>
A1/5	POKÓJ	10,04m <sup>2</sup>

OGRÓDEK 33,50m<sup>2</sup>

TARAS 7,03m<sup>2</sup>

PODZIAŁKA LINIOWA:



UWAGA : 1. POWIERZCHNIA UŻYTKOWA LOKALU WYLICZONA JEST W STANIE WYKOŃCZONYM – ZGODNIE Z NORMĄ PN–ISO 9836:1997

2. WYMIAROWANIE NA RZUCIE PODANO W STANIE SUROWYM (BEZ TYNKÓW )

3. MOŻLIWE SĄ NIEZNACZNE MODYFIKACJE WYMIARÓW I POWIERZCHNI POWSTAŁE W TOKU DALSZYCH PRAC PROJEKTOWYCH I REALIZACJI