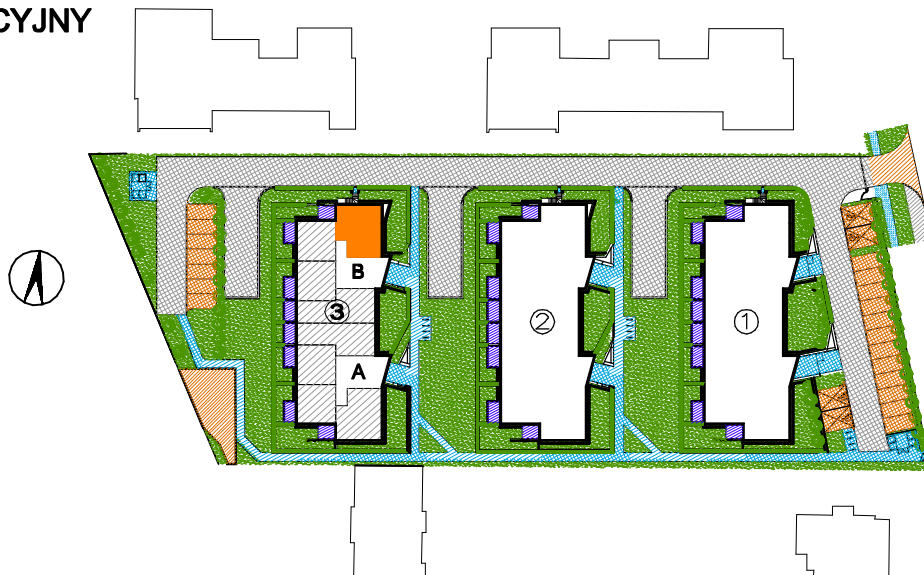


Inwestor: FASTERM DOM, Głogowo, ul. Warszawska 63, 87-123 Dobrzejewice, [www.fasterm.pl](http://www.fasterm.pl)

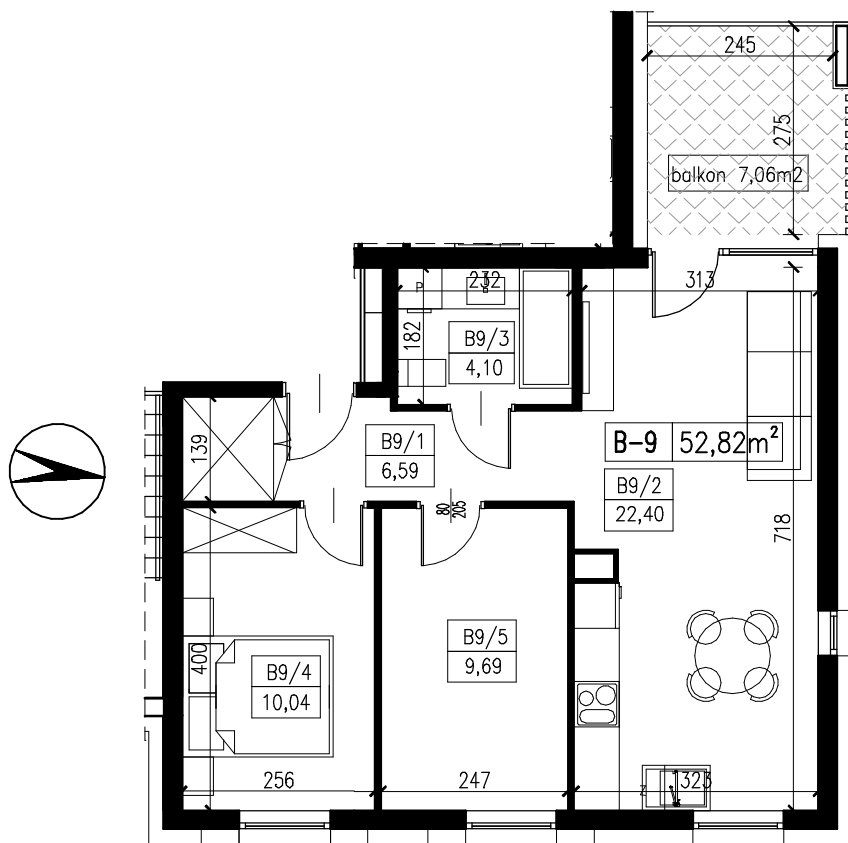
Dział sprzedaży: [developer@fasterm.pl](mailto:developer@fasterm.pl), tel. 512 601 114, 56 678 66 12

## PLAN SYTUACYJNY



## RZUT MIESZKANIA

skala 1:100



|               |           |
|---------------|-----------|
| BUDYNEK NR    | 3         |
| KLATKA        | B         |
| KONDYGNACJA   | II PIĘTRO |
| NR MIESZKANIA | B/9       |

TYP MIESZKANIA

**MIESZKANIE 3-POKOJOWE  
Z ANEKSEM KUCHENNYM**

POWIERZCHNIA UŻYTKOWA

**52,82 m<sup>2</sup>**

|      |             |                     |
|------|-------------|---------------------|
| B9/1 | P. POKÓJ    | 6,59m <sup>2</sup>  |
| B9/2 | SALON+ANEKS | 22,40m <sup>2</sup> |
| B9/3 | ŁAZIENKA    | 4,10m <sup>2</sup>  |
| B9/4 | POKÓJ       | 10,04m <sup>2</sup> |
| B9/5 | POKÓJ       | 9,69m <sup>2</sup>  |

|        |                    |
|--------|--------------------|
| BALKON | 7,06m <sup>2</sup> |
|--------|--------------------|

PODZIAŁKA LINIOWA:



UWAGA : 1. POWIERZCHNIA UŻYTKOWA LOKALU WYLICZONA JEST W STANIE WYKOŃCZONYM – ZGODNIE Z NORMĄ PN-ISO 9836:1997

2. WYMIAROWANIE NA RZUCIE PODANO W STANIE SUROWYM (BEZ TYNKÓW )

3. MOŻLIWE SĄ NIEZNACZNE MODYFIKACJE WYMIARÓW I POWIERZCHNI POWSTAŁE W TOKU DALSZYCH PRAC PROJEKTOWYCH I REALIZACJI