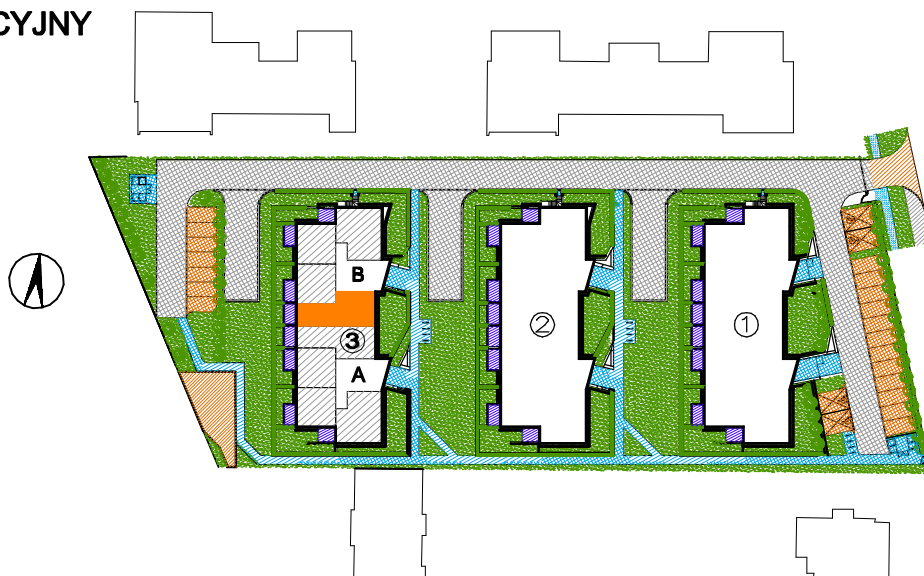


Inwestor: FASTERM DOM, Głogowo, ul. Warszawska 63, 87-123 Dobrzejewice, www.fasterm.pl

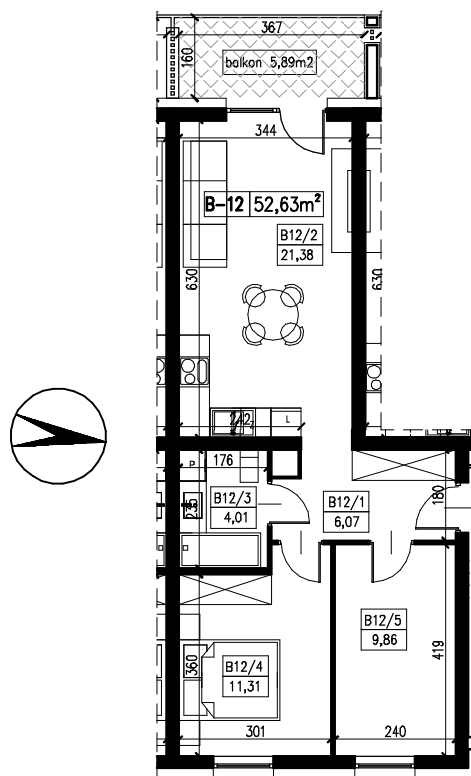
Dział sprzedaży: deweloper@fasterm.pl, tel. 512 601 114, 56 678 66 12

## PLAN SYTUACYJNY



## RZUT MIESZKANIA

skala 1:150



BUDYNEK NR 3

KLATKA B

KONDYGNACJA II PIĘTRO

NR MIESZKANIA B/12

TYP MIESZKANIA

MIESZKANIE 3-POKOJOWE  
Z ANEKSEM KUCHENNYM

POWIERZCHNIA UŻYTKOWA

52,63 m<sup>2</sup>

B12/1 P.POKÓJ 6,07m<sup>2</sup>

B12/2 SALON+ANEKS 21,38m<sup>2</sup>

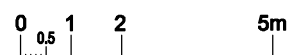
B12/3 ŁAZIENKA 4,01m<sup>2</sup>

B12/4 POKÓJ 11,31m<sup>2</sup>

B12/5 POKÓJ 9,86m<sup>2</sup>

BALKON 5,89m<sup>2</sup>

PODZIAŁKA LINIOWA:



UWAGA : 1. POWIERZCHNIA UŻYTKOWA LOKALU WYLICZONA JEST W STANIE WYKOŃCZONYM – ZGODNIE Z NORMĄ PN-ISO 9836:1997

2. WYMIAROWANIE NA RZUCIE PODANO W STANIE SUROWYM (BEZ TYNKÓW )

3. MOŻLIWE SĄ NIEZNACZNE MODYFIKACJE WYMIARÓW I POWIERZCHNI POWSTAŁE W TOKU DALSZYCH PRAC PROJEKTOWYCH I REALIZACJI