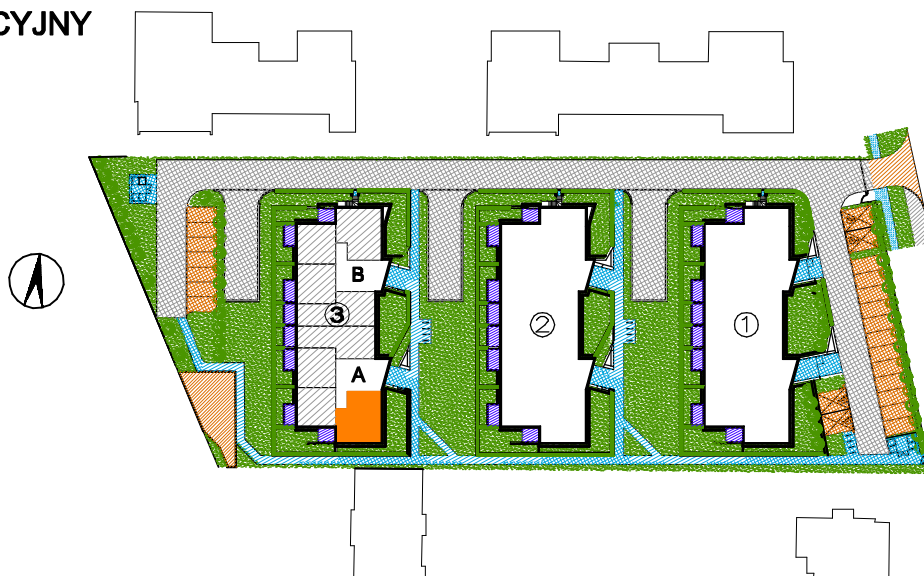


Inwestor: FASTERM DOM, Głogowo, ul. Warszawska 63, 87-123 Dobrzejewice, www.fasterm.pl

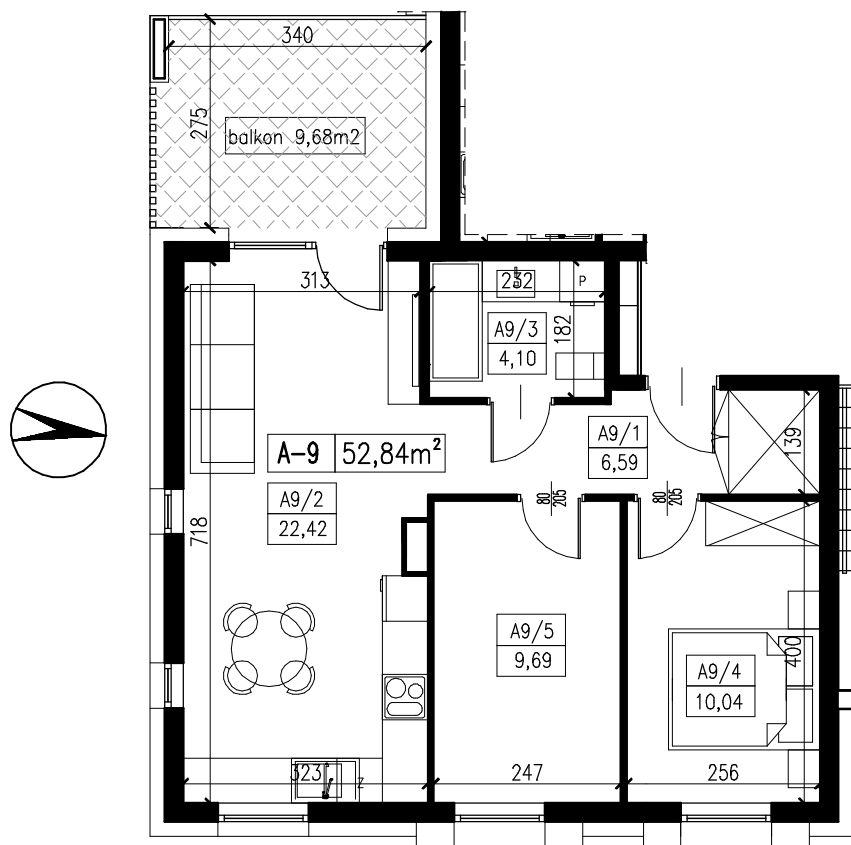
Dział sprzedaży: deweloper@fasterm.pl, tel. 512 601 114, 56 678 66 12

## PLAN SYTUACYJNY



## RZUT MIESZKANIA

skala 1:100



BUDYNEK NR	3
KLATKA	A
KONDYGNACJA	II PIĘTRO
NR MIESZKANIA	A/9

TYP MIESZKANIA

**MIESZKANIE 3-POKOJOWE  
Z ANEKSEM KUCHENNYM**

POWIERZCHNIA UŻYTKOWA

**52,84 m<sup>2</sup>**

A9/1	P.POKÓJ	6,59m <sup>2</sup>
A9/2	SALON+ANEKS	22,42m <sup>2</sup>
A9/3	ŁAZIENKA	4,10m <sup>2</sup>
A9/4	POKÓJ	10,04m <sup>2</sup>
A9/5	POKÓJ	9,69m <sup>2</sup>

BALKON	9,68m <sup>2</sup>
--------	--------------------

PODZIAŁKA LINIOWA:



UWAGA : 1. POWIERZCHNIA UŻYTKOWA LOKALU WYLICZONA JEST W STANIE WYKOŃCZONYM – ZGODNIE Z NORMĄ PN-ISO 9836:1997

2. WYMIAROWANIE NA RZUCIE PODANO W STANIE SUROWYM (BEZ TYNKÓW )

3. MOŻLIWE SĄ NIEZNACZNE MODYFIKACJE WYMIARÓW I POWIERZCHNI POWSTAŁE W TOKU DALSZYCH PRAC PROJEKTOWYCH I REALIZACJI