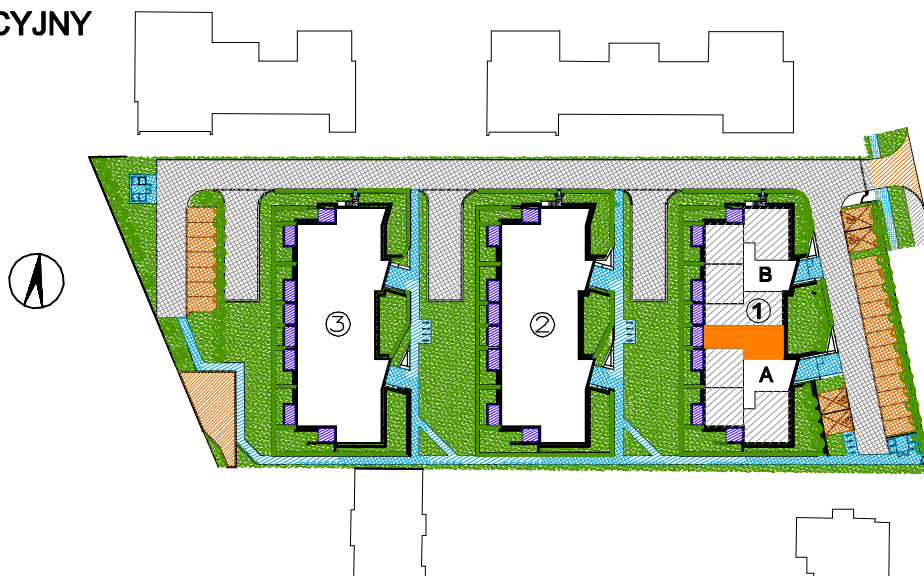


Inwestor: FASTERM DOM, Głogowo, ul. Warszawska 63, 87-123 Dobrzejewice, www.fasterm.pl

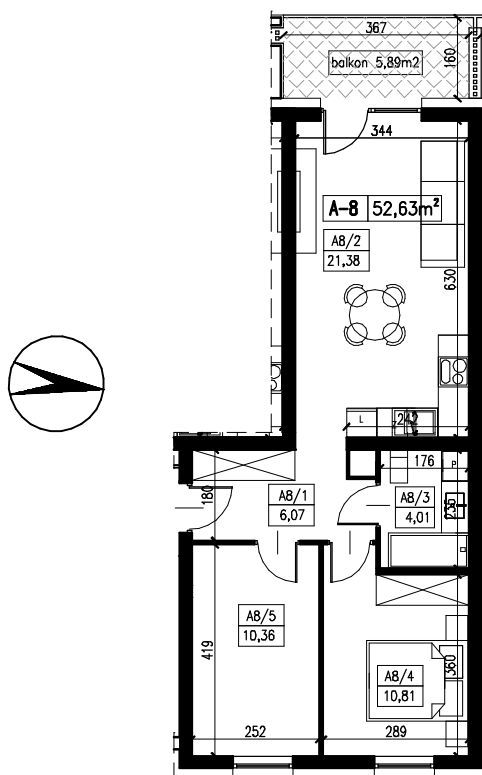
Dział sprzedaży: deweloper@fasterm.pl, tel. 512 601 114, 56 678 66 12

## PLAN SYTUACYJNY



## RZUT MIESZKANIA

skala 1:150



BUDYNEK NR	1
KLATKA	A
KONDYGNACJA	I PIĘTRO
NR MIESZKANIA	A/8

TYP MIESZKANIA

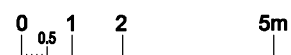
**MIESZKANIE 3-POKOJOWE  
Z ANEKSEM KUCHENNYM**

POWIERZCHNIA UŻYTKOWA

**52,63 m<sup>2</sup>**

A8/1	P.POKÓJ	6,07m <sup>2</sup>
A8/2	SALON+ANEKS	21,38m <sup>2</sup>
A8/3	ŁAZIENKA	4,01m <sup>2</sup>
A8/4	POKÓJ	10,81m <sup>2</sup>
A8/5	POKÓJ	10,36m <sup>2</sup>
BALKON		5,89m <sup>2</sup>

PODZIAŁKA LINIOWA:



UWAGA : 1. POWIERZCHNIA UŻYTKOWA LOKALU WYLICZONA JEST W STANIE WYKOŃCZONYM – ZGODNIE Z NORMĄ PN-ISO 9836:1997

2. WYMIAROWANIE NA RZUCIE PODANO W STANIE SUROWYM (BEZ TYNKÓW )

3. MOŻLIWE SĄ NIEZNACZNE MODYFIKACJE WYMIARÓW I POWIERZCHNI POWSTAŁE W TOKU DALSZYCH PRAC PROJEKTOWYCH I REALIZACJI