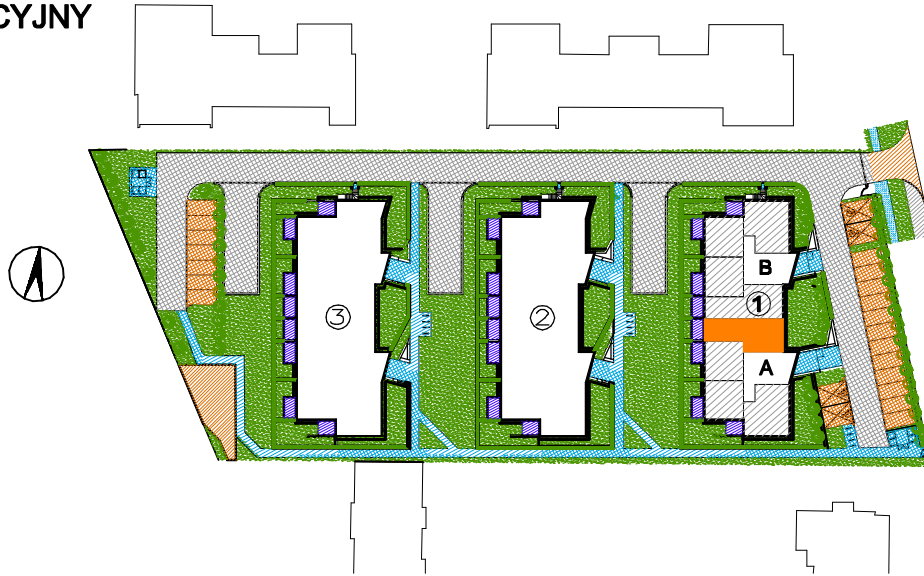


Inwestor: FASTERM DOM, Głogowo, ul. Warszawska 63, 87-123 Dobrzejewice, www.fasterm.pl

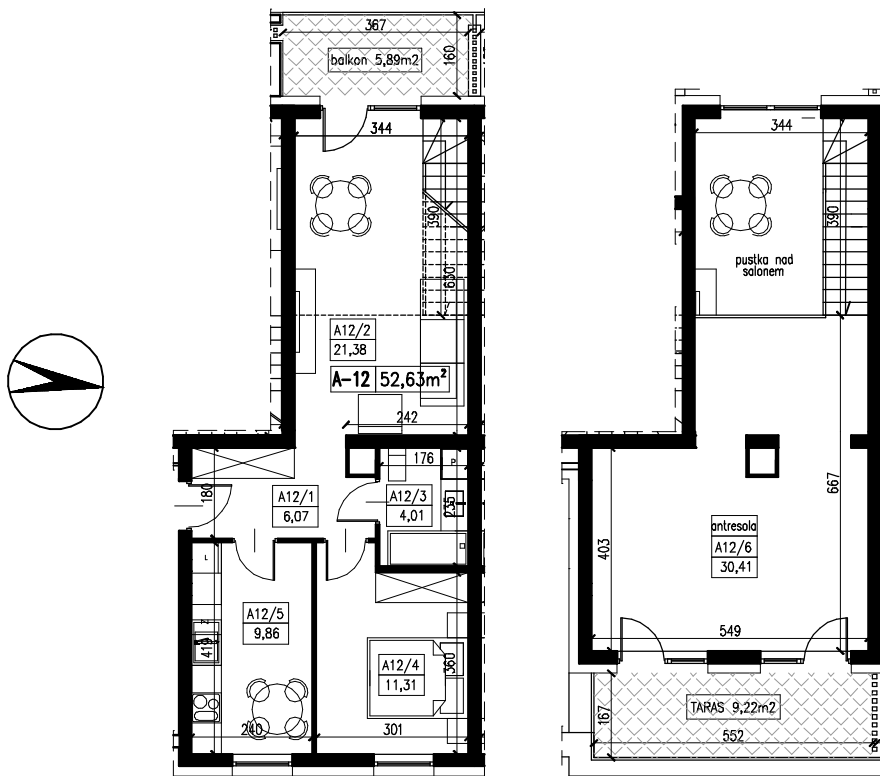
Dział sprzedaży: deweloper@fasterm.pl, tel. 512 601 114, 56 678 66 12

PLAN SYTUACYJNY

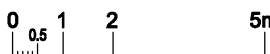


RZUT MIESZKANIA

skala 1:150



PODZIAŁKA LINIOWA:



BUDYNEK NR	1
KLATKA	A
KONDYGNACJA II PIĘTRO/ANTRESOLA	
NR MIESZKANIA	A/12
TYP MIESZKANIA	MIESZKANIE 2-POZIOMOWE Z 2 POKOJAMI I KUCHNIĄ
POWIERZCHNIA UŻYTKOWA	83,04 m ²
II PIĘTRO	
A12/1	P.POKÓJ 6,07m ²
A12/2	SALON 21,38m ²
A12/3	ŁAZIENKA 4,01m ²
A12/4	POKÓJ 11,31m ²
A12/5	KUCHNIA 9,86m ²
BALKON	5,89m ²
ANTRESOLA	
A12/6	INDYWIDUALNA ARANŻACJA 30,41m ²
TARAS	9,22m ²

UWAGA : 1. POWIERZCHNIA UŻYTKOWA LOKALU WYLICZONA JEST W STANIE WYKOŃCZONYM – ZGODNIE Z NORMĄ PN-ISO 9836:2015-12

2. WYMIAROWANIE NA RZUCIE PODANO W STANIE SUROWYM (BEZ TYNKÓW)

3. MOŻLIWE SĄ NIEZNACZNE MODYFIKACJE WYMIARÓW I POWIERZCHNI POWSTAŁE W TOKU DALSZYCH PRAC PROJEKTOWYCH I REALIZACJI