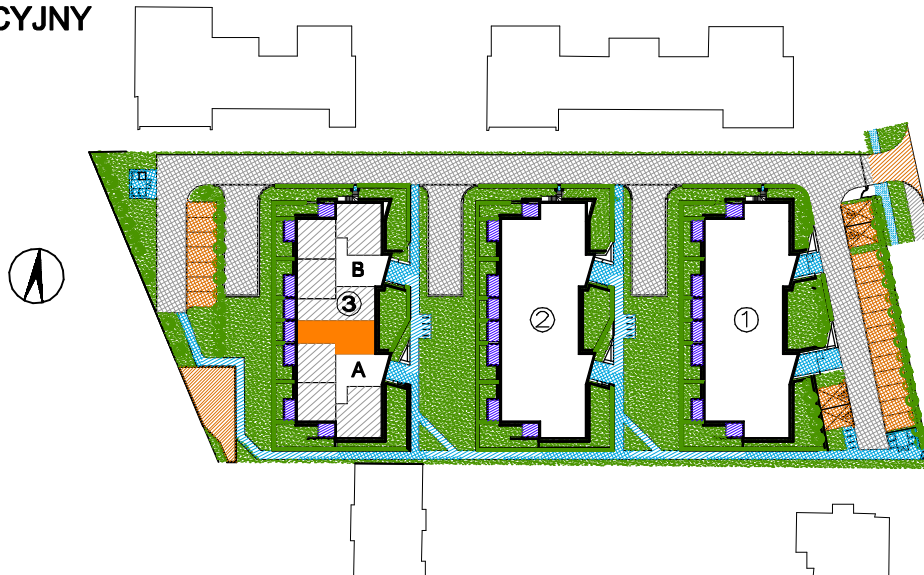


Inwestor: FASTERM DOM, Głogowo, ul. Warszawska 63, 87-123 Dobrzejewice, www.fasterm.pl

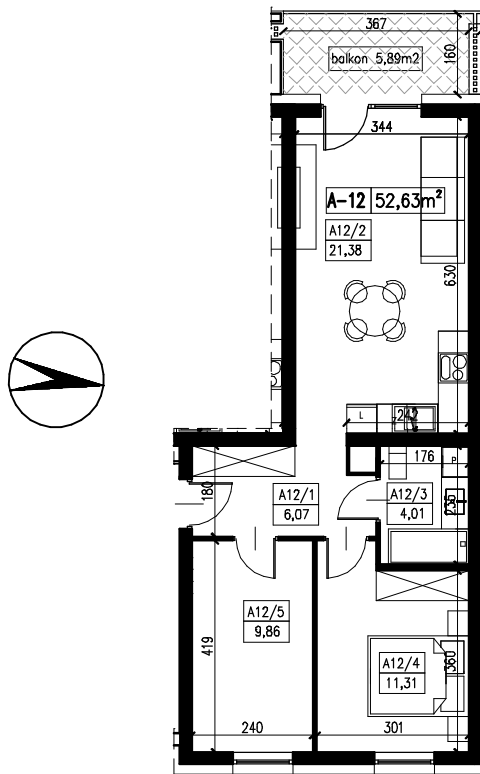
Dział sprzedaży: deweloper@fasterm.pl, tel. 512 601 114, 56 678 66 12

PLAN SYTUACYJNY



RZUT MIESZKANIA

skala 1:150



BUDYNEK NR	2
KLATKA	A
KONDYGNACJA	II PIĘTRO
NR MIESZKANIA	A/12

TYP MIESZKANIA

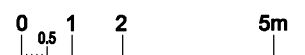
**MIESZKANIE 3-POKOJOWE
Z ANEKSEM KUCHENNYM**

POWIERZCHNIA UŻYTKOWA

52,63 m²

A12/1	P.POKÓJ	6,07m ²
A12/2	SALON+ANEKS	21,38m ²
A12/3	ŁAZIENKA	4,01m ²
A12/4	POKÓJ	11,31m ²
A12/5	POKÓJ	9,86m ²
BALKON		5,89m ²

PODZIAŁKA LINIOWA:



UWAGA : 1. POWIERZCHNIA UŻYTKOWA LOKALU WYLICZONA JEST W STANIE WYKOŃCZONYM – ZGODNIE Z NORMĄ PN-ISO 9836:1997

2. WYMIAROWANIE NA RZUCIE PODANO W STANIE SUROWYM (BEZ TYNKÓW)

3. MOŻLIWE SĄ NIEZNACZNE MODYFIKACJE WYMIARÓW I POWIERZCHNI POWSTAŁE W TOKU DALSZYCH PRAC PROJEKTOWYCH I REALIZACJI