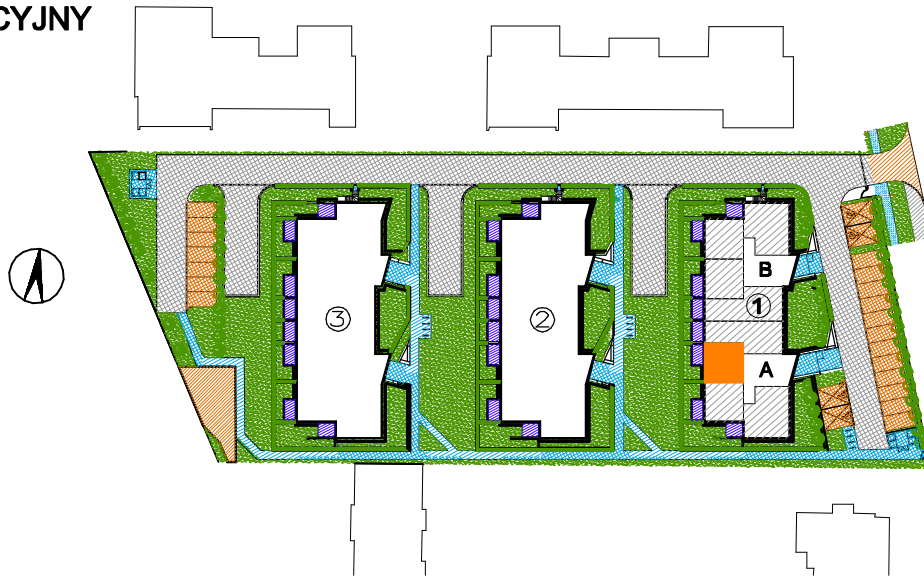


Inwestor: FASTERM DOM, Głogowo, ul. Warszawska 63, 87-123 Dobrzejewice, www.fasterm.pl

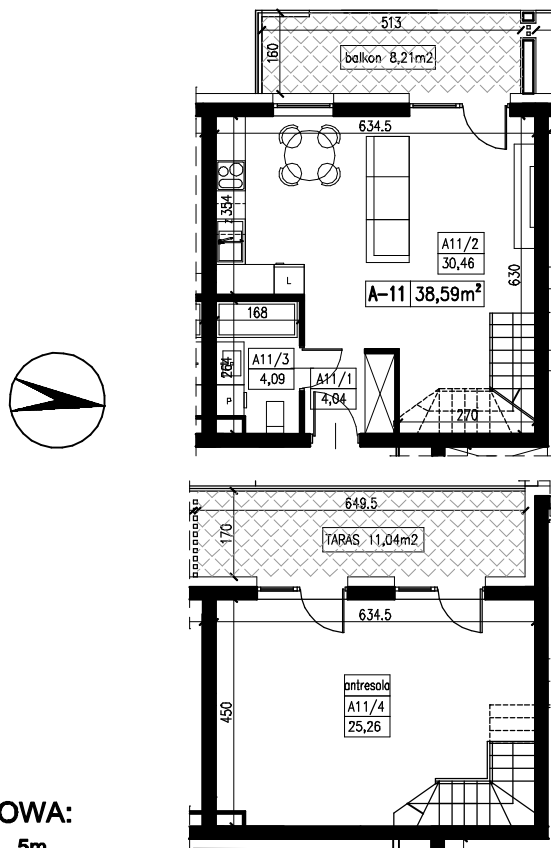
Dział sprzedaży: deweloper@fasterm.pl, tel. 512 601 114, 56 678 66 12

PLAN SYTUACYJNY

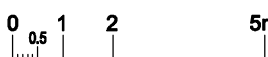


RZUT MIESZKANIA

skala 1:150



PODZIAŁKA LINIOWA:



BUDYNEK NR 1

KLATKA A

KONDYGNACJA II PIĘTRO/ANTRESOLA

NR MIESZKANIA A/11

TYP MIESZKANIA

**MIESZKANIE 2-POZIOMOWE
Z 1 POKOJEM I ANEKSEM
KUCHENNYM**

POWIERZCHNIA UŻYTKOWA

63,85 m²

II PIĘTRO

A11/1 P. POKÓJ 4,04m²

A11/2 SALON+ANEKS 30,46m²

A11/3 ŁAZIENKA 4,09m²

BALKON 8,21m²

ANTRESOLA

A11/4 INDYWIDUALNA ARANŻACJA 25,26m²

TARAS 11,04m²

UWAGA : 1. POWIERZCHNIA UŻYTKOWA LOKALU WYLICZONA JEST W STANIE WYKOŃCZONYM – ZGODNIE Z NORMĄ PN-ISO 9836:1997

2. WYMIAROWANIE NA RZUCIE PODANO W STANIE SUROWYM (BEZ TYNKÓW)

3. MOŻLIWE SĄ NIEZNACZNE MODYFIKACJE WYMIARÓW I POWIERZCHNI POWSTAŁE W TOKU DALSZYCH PRAC PROJEKTOWYCH I REALIZACJI