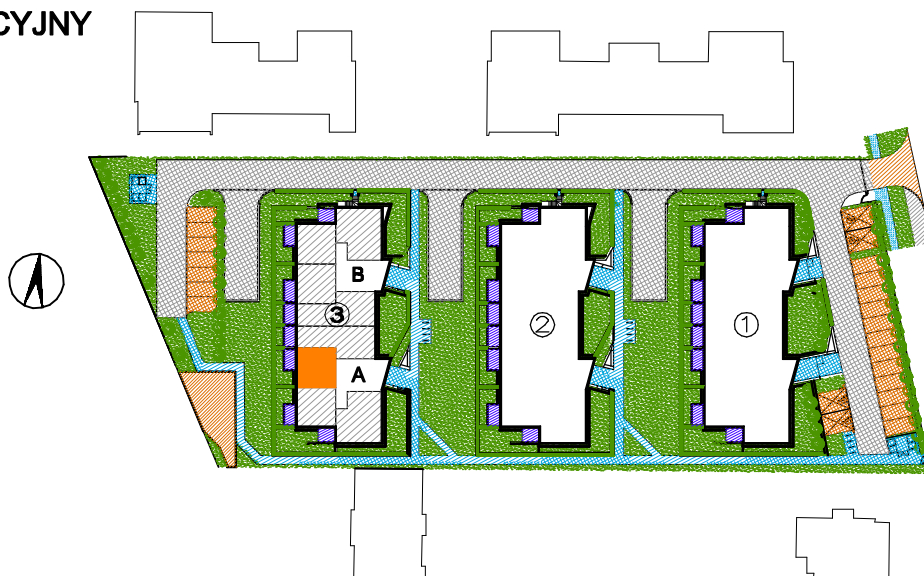


Inwestor: FASTERM DOM, Głogowo, ul. Warszawska 63, 87-123 Dobrzejewice, www.fasterm.pl

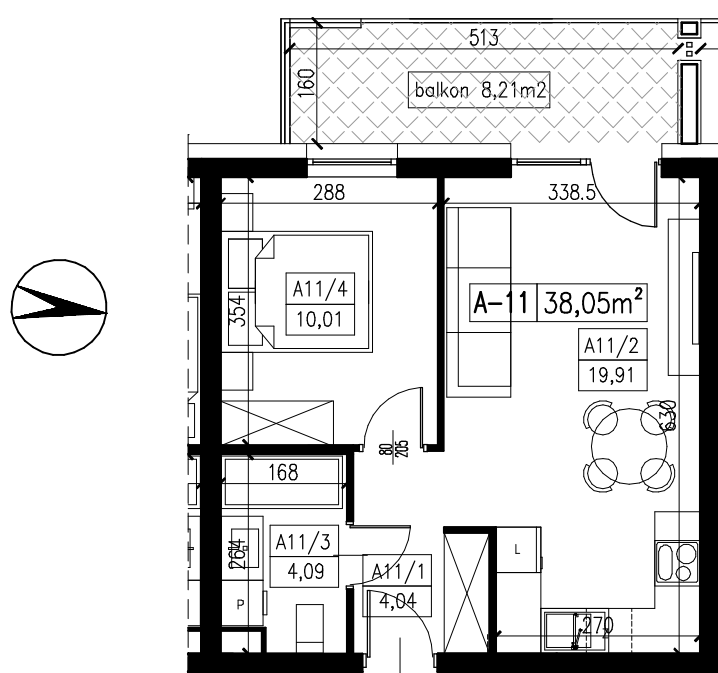
Dział sprzedaży: deweloper@fasterm.pl, tel. 512 601 114, 56 678 66 12

PLAN SYTUACYJNY



RZUT MIESZKANIA

skala 1:100



BUDYNEK NR	3
KLATKA	A
KONDYGNACJA	II PIĘTRO
NR MIESZKANIA	A/11

TYP MIESZKANIA

**MIESZKANIE 2-POKOJOWE
Z ANEKSEM KUCHENNYM**

POWIERZCHNIA UŻYTKOWA

38,05 m²

A11/1	P.POKÓJ	4,04m ²
A11/2	SALON+ANEKS	19,91m ²
A11/3	ŁAZIENKA	4,09m ²
A11/4	POKÓJ	10,01m ²

BALKON	8,21m ²
--------	--------------------

PODZIAŁKA LINIOWA:



UWAGA : 1. POWIERZCHNIA UŻYTKOWA LOKALU WYLICZONA JEST W STANIE WYKOŃCZONYM – ZGODNIE Z NORMĄ PN–ISO 9836:1997

2. WYMIAROWANIE NA RZUCIE PODANO W STANIE SUROWYM (BEZ TYNKÓW)

3. MOŻLIWE SĄ NIEZNACZNE MODYFIKACJE WYMIARÓW I POWIERZCHNI POWSTAŁE W TOKU DALSZYCH PRAC PROJEKTOWYCH I REALIZACJI