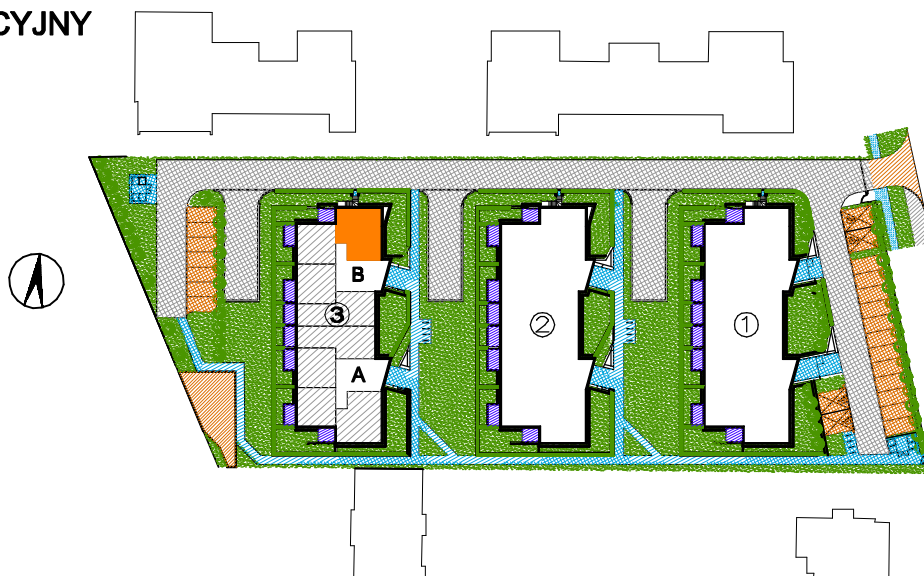


Inwestor: FASTERM DOM, Głogowo, ul. Warszawska 63, 87-123 Dobrzejewice, www.fasterm.pl

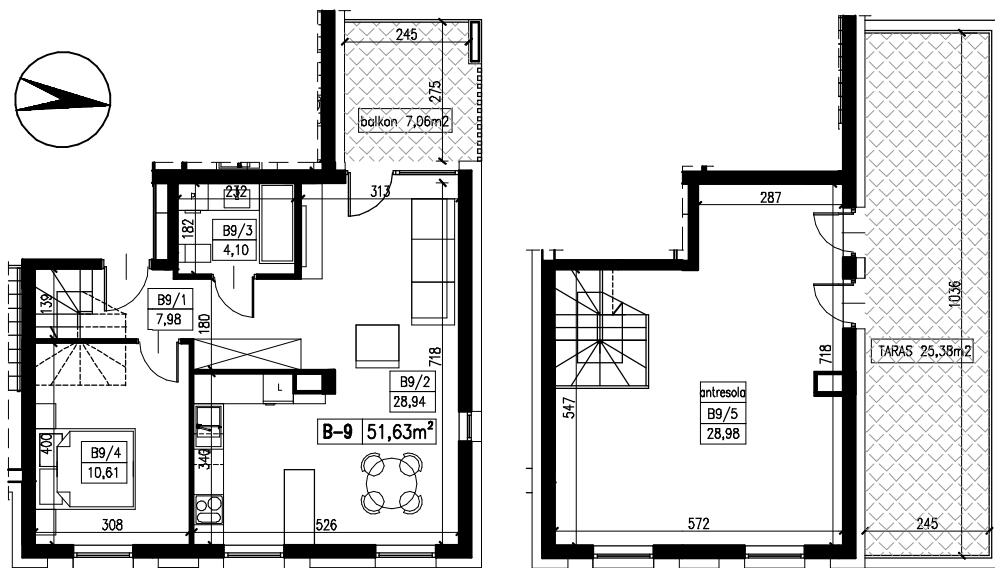
Dział sprzedaży: deweloper@fasterm.pl, tel. 512 601 114, 56 678 66 12

PLAN SYTUACYJNY

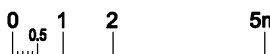


RZUT MIESZKANIA

skala 1:150



PODZIAŁKA LINIOWA:



BUDYNEK NR 3

KLATKA B

KONDYGNACJA II PIĘTRO/ANTRESOLA

NR MIESZKANIA B/9

TYP MIESZKANIA

MIESZKANIE 2-POZIOMOWE
Z 2 POKOJAMI I ANEKSEM
KUCHENNYM

POWIERZCHNIA UŻYTKOWA

80,61 m²

II PIĘTRO

B9/1 P.POKÓJ 7,98m²

B9/2 SALON+ANEKS 28,94m²

B9/3 ŁAZIENKA 4,10m²

B9/4 POKÓJ 10,61m²

BALKON 7,06m²

ANTRESOLA

B9/5 INDYWIDUALNA ARANŻACJA 28,98m²

TARAS 25,38m²

UWAGA : 1. POWIERZCHNIA UŻYTKOWA LOKALU WYLICZONA JEST W STANIE WYKOŃCZONYM – ZGODNIE Z NORMĄ PN-ISO 9836:1997

2. WYMIAROWANIE NA RZUCIE PODANO W STANIE SUROWYM (BEZ TYNKÓW)

3. MOŻLIWE SĄ NIEZNACZNE MODYFIKACJE WYMIARÓW I POWIERZCHNI POWSTAŁE W TOKU DALSZYCH PRAC PROJEKTOWYCH I REALIZACJI