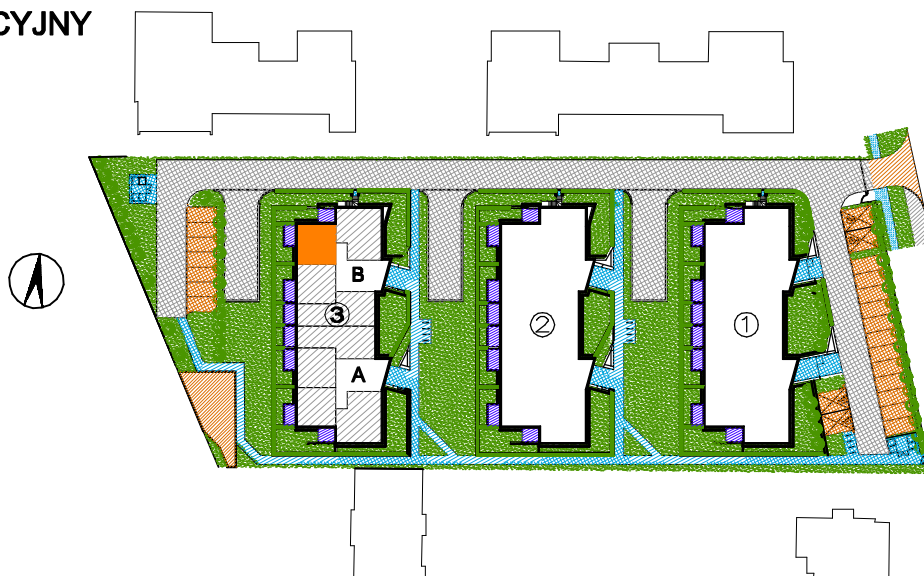


Inwestor: FASTERM DOM, Głogowo, ul. Warszawska 63, 87-123 Dobrzejewice, www.fasterm.pl

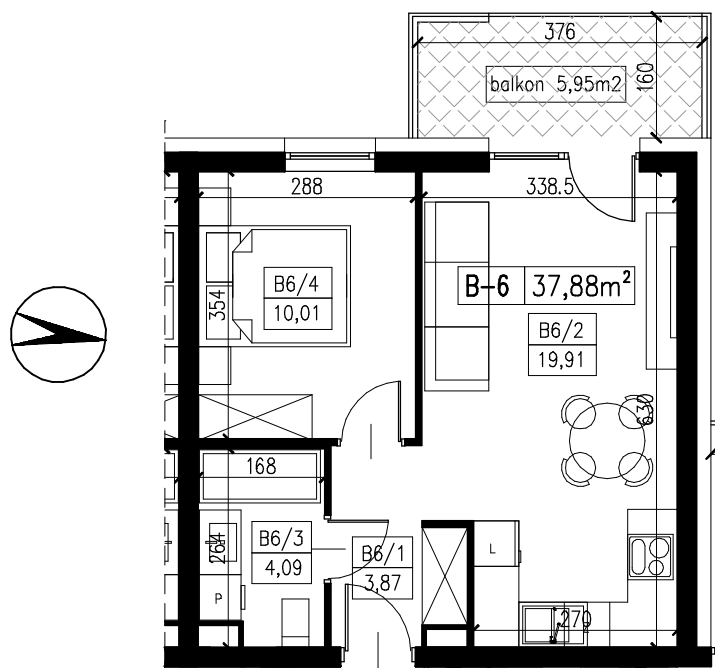
Dział sprzedaży: deweloper@fasterm.pl, tel. 512 601 114, 56 678 66 12

PLAN SYTUACYJNY



RZUT MIESZKANIA

skala 1:100



| | |
|---------------|----------|
| BUDYNEK NR | 3 |
| KLATKA | B |
| KONDYGNACJA | I PIĘTRO |
| NR MIESZKANIA | B/6 |

TYP MIESZKANIA

**MIESZKANIE 2-POKOJOWE
Z ANEKSEM KUCHENNYM**

POWIERZCHNIA UŻYTKOWA

37,88 m²

| | | |
|------|-------------|---------------------|
| B6/1 | P.POKÓJ | 3,87m ² |
| B6/2 | SALON+ANEKS | 19,91m ² |
| B6/3 | ŁAZIENKA | 4,09m ² |
| B6/4 | POKÓJ | 10,01m ² |

| | |
|--------|--------------------|
| BALKON | 5,95m ² |
|--------|--------------------|

PODZIAŁKA LINIOWA:



UWAGA : 1. POWIERZCHNIA UŻYTKOWA LOKALU WYLICZONA JEST W STANIE WYKOŃCZONYM – ZGODNIE Z NORMĄ PN-ISO 9836:1997

2. WYMIAROWANIE NA RZUCIE PODANO W STANIE SUROWYM (BEZ TYNKÓW)

3. MOŻLIWE SĄ NIEZNACZNE MODYFIKACJE WYMIARÓW I POWIERZCHNI POWSTAŁE W TOKU DALSZYCH PRAC PROJEKTOWYCH I REALIZACJI