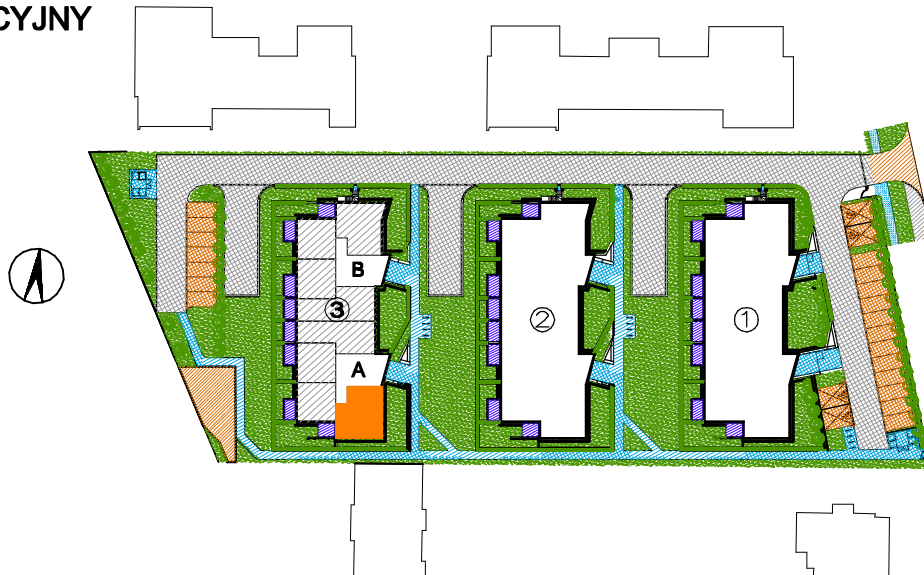


Apartamenty Brzoskwiniowa

Inwestor: FASTERM DOM, Głogowo, ul. Warszawska 63, 87-123 Dobrzejewice, www.fasterm.pl

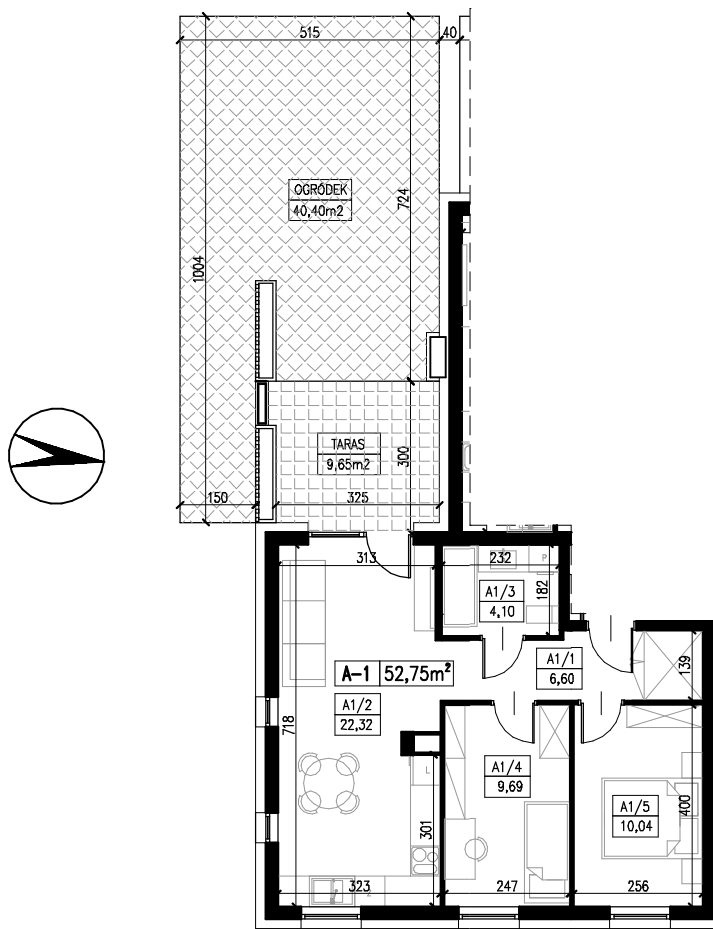
Dział sprzedaży: deweloper@fasterm.pl, tel. 512 601 114, 56 678 66 12

PLAN SYTUACYJNY



RZUT MIESZKANIA

skala 1:150



BUDYNEK NR	3
KLATKA	A
KONDYGNACJA	PARTER
NR MIESZKANIA	A/1

TYP MIESZKANIA

**MIESZKANIE 3-POKOJOWE
Z ANEKSEM KUCHENNYM**

POWIERZCHNIA UŻYTKOWA

52,75 m²

A1/1	P.POKÓJ	6,60m ²
A1/2	SALON+ANEKS	22,32m ²
A1/3	ŁAZIENKA	4,10m ²
A1/4	POKÓJ	9,69m ²
A1/5	POKÓJ	10,04m ²

OGRÓDEK 40,40m²

TARAS 9,65m²

PODZIAŁKA LINIOWA:



UWAGA : 1. POWIERZCHNIA UŻYTKOWA LOKALU WYLICZONA JEST W STANIE WYKOŃCZONYM – ZGODNIE Z NORMĄ PN-ISO 9836:1997

2. WYMIAROWANIE NA RZUCIE PODANO W STANIE SUROWYM (BEZ TYNKÓW)

3. MOŻLIWE SĄ NIEZNACZNE MODYFIKACJE WYMIARÓW I POWIERZCHNI POWSTAŁE W TOKU DALSZYCH PRAC PROJEKTOWYCH I REALIZACJI