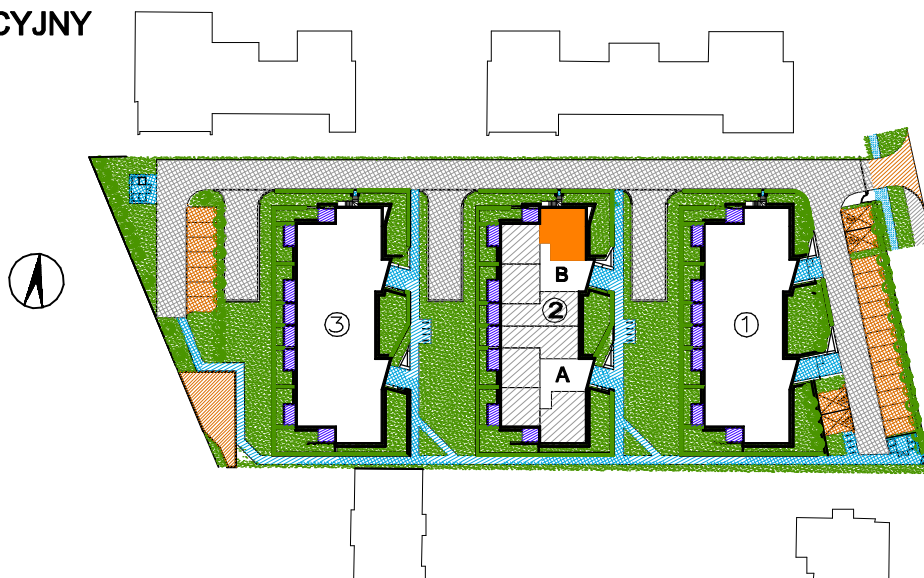


Inwestor: FASTERM DOM, Głogowo, ul. Warszawska 63, 87-123 Dobrzejewice, www.fasterm.pl

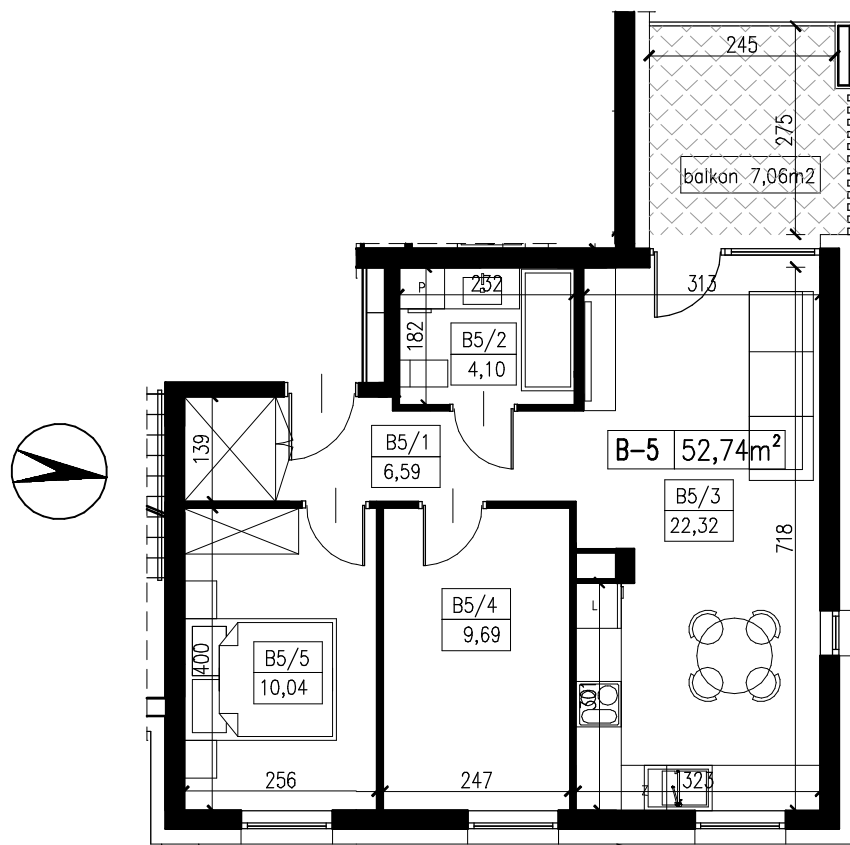
Dział sprzedaży: deweloper@fasterm.pl, tel. 512 601 114, 56 678 66 12

## PLAN SYTUACYJNY



## RZUT MIESZKANIA

skala 1:100



BUDYNEK NR	2
KLATKA	B
KONDYGNACJA	I PIĘTRO
NR MIESZKANIA	B/5

TYP MIESZKANIA

**MIESZKANIE 3-POKOJOWE  
Z ANEKSEM KUCHENNYM**

POWIERZCHNIA UŻYTKOWA

**52,74 m<sup>2</sup>**

B5/1	P.POKÓJ	6,59m <sup>2</sup>
B5/2	ŁAZIENKA	4,10m <sup>2</sup>
B5/3	SALON+ANEKS	22,32m <sup>2</sup>
B5/4	POKÓJ	9,69m <sup>2</sup>
B5/5	POKÓJ	10,04m <sup>2</sup>

BALKON	7,06m <sup>2</sup>
--------	--------------------

PODZIAŁKA LINIOWA:



UWAGA : 1. POWIERZCHNIA UŻYTKOWA LOKALU WYLICZONA JEST W STANIE WYKOŃCZONYM – ZGODNIE Z NORMĄ PN-ISO 9836:1997

2. WYMIAROWANIE NA RZUCIE PODANO W STANIE SUROWYM (BEZ TYNKÓW )

3. MOŻLIWE SĄ NIEZNACZNE MODYFIKACJE WYMIARÓW I POWIERZCHNI POWSTAŁE W TOKU DALSZYCH PRAC PROJEKTOWYCH I REALIZACJI