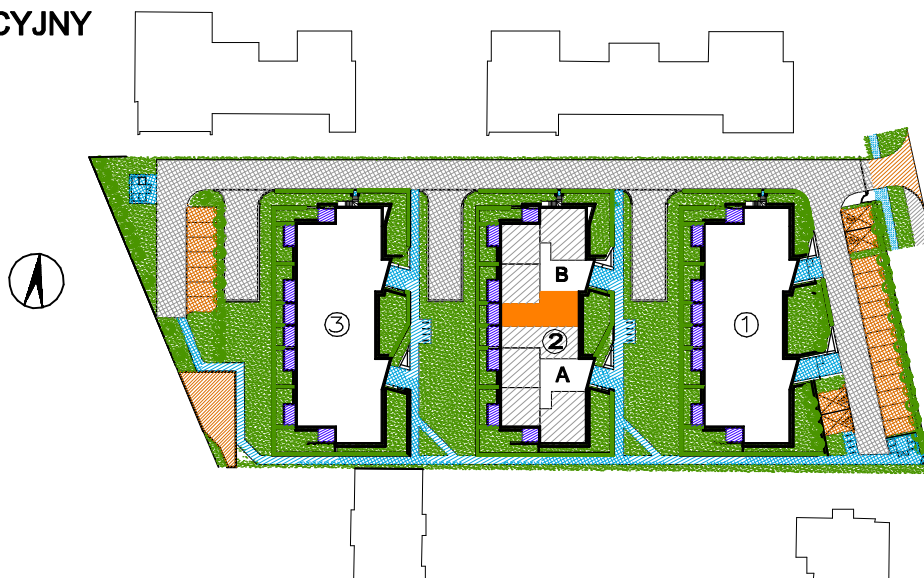


Inwestor: FASTERM DOM, Głogowo, ul. Warszawska 63, 87-123 Dobrzejewice, www.fasterm.pl

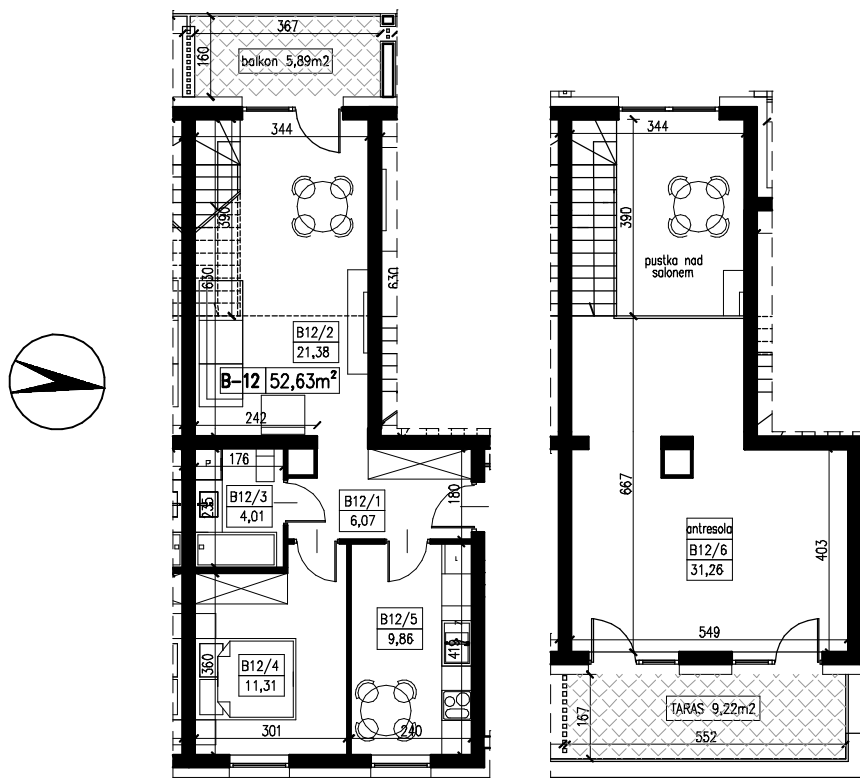
Dział sprzedaży: deweloper@fasterm.pl, tel. 512 601 114, 56 678 66 12

PLAN SYTUACYJNY

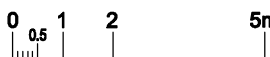


RZUT MIESZKANIA

skala 1:150



PODZIAŁKA LINIOWA:



BUDYNEK NR **2**

KLATKA **B**

KONDYGNACJA II PIĘTRO/ANTRESOLA

NR MIESZKANIA **B/12**

TYP MIESZKANIA

**MIESZKANIE 2-POZIOMOWE
Z 2 POKOJAMI I KUCHNIĄ**

POWIERZCHNIA UŻYTKOWA

83,89 m²

II PIĘTRO

B12/1 P.POKÓJ **6,07m²**

B12/2 SALON **21,38m²**

B12/3 ŁAZIENKA **4,01m²**

B12/4 POKÓJ **11,31m²**

B12/5 KUCHNIA **9,86m²**

BALKON **5,89m²**

ANTRESOLA

B12/6 INDYWIDUALNA ARANŻACJA **31,26m²**

TARAS **9,22m²**

UWAGA : 1. POWIERZCHNIA UŻYTKOWA LOKALU WYLICZONA JEST W STANIE WYKOŃCZONYM – ZGODNIE Z NORMĄ PN–ISO 9836:1997

2. WYMIAROWANIE NA RZUCIE PODANO W STANIE SUROWYM (BEZ TYNKÓW)

3. MOŻLIWE SĄ NIEZNACZNE MODYFIKACJE WYMIARÓW I POWIERZCHNI POWSTAŁE W TOKU DALSZYCH PRAC PROJEKTOWYCH I REALIZACJI