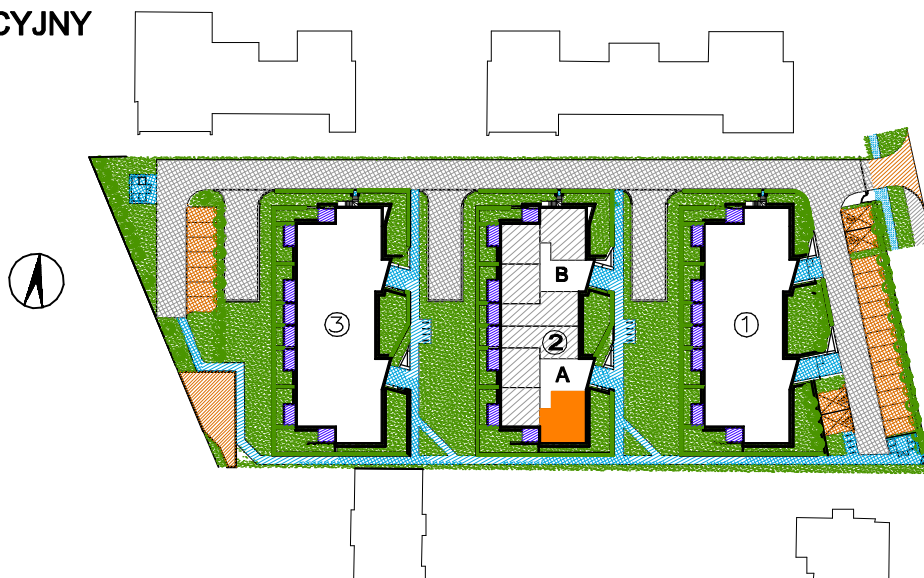


Inwestor: FASTERM DOM, Głogowo, ul. Warszawska 63, 87-123 Dobrzejewice, www.fasterm.pl

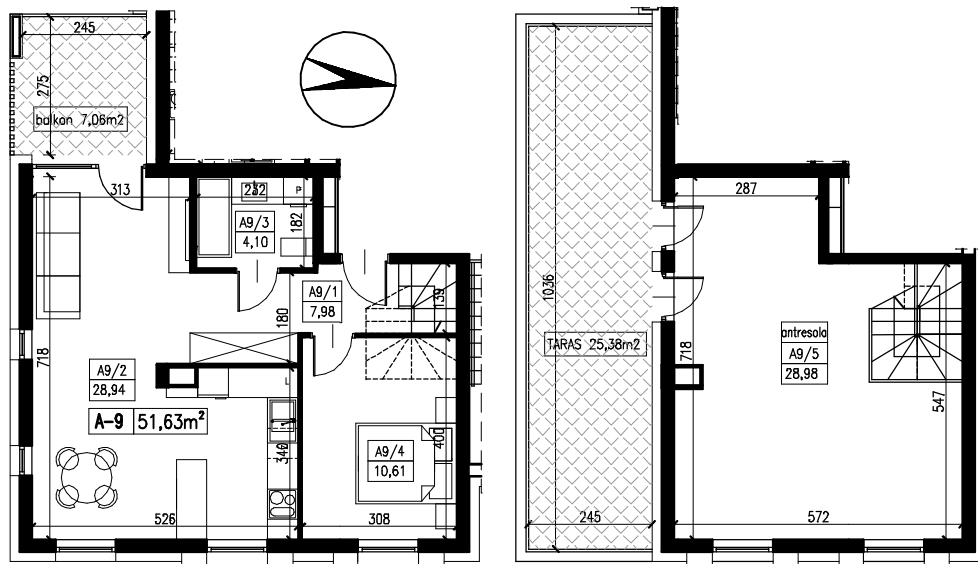
Dział sprzedaży: deweloper@fasterm.pl, tel. 512 601 114, 56 678 66 12

## PLAN SYTUACYJNY



## RZUT MIESZKANIA

skala 1:150



BUDYNEK NR 2

KLATKA A

KONDYGNACJA II PIĘTRO/ANTRESOLA

NR MIESZKANIA A/9

TYP MIESZKANIA

MIESZKANIE 2-POZIOMOWE  
Z 2 POKOJAMI I ANEKSEM  
KUCHENNYM

POWIERZCHNIA UŻYTKOWA

80,61 m<sup>2</sup>

II PIĘTRO

A9/1 P.POKÓJ 7,98m<sup>2</sup>

A9/2 SALON+ANEKS 28,94m<sup>2</sup>

A9/3 ŁAZIENKA 4,10m<sup>2</sup>

A9/4 POKÓJ 10,61m<sup>2</sup>

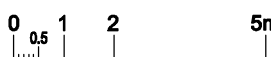
BALKON 7,08m<sup>2</sup>

ANTRESOLA

A9/5 INDYWIDUALNA ARANŻACJA 28,98m<sup>2</sup>

TARAS 25,38m<sup>2</sup>

## PODZIAŁKA LINIOWA:



UWAGA : 1. POWIERZCHNIA UŻYTKOWA LOKALU WYLICZONA JEST W STANIE WYKOŃCZONYM – ZGODNIE Z NORMĄ PN-ISO 9836:1997

2. WYMIAROWANIE NA RZUCIE PODANO W STANIE SUROWYM (BEZ TYNKÓW )

3. MOŻLIWE SĄ NIEZNACZNE MODYFIKACJE WYMIARÓW I POWIERZCHNI POWSTAŁE W TOKU DALSZYCH PRAC PROJEKTOWYCH I REALIZACJI