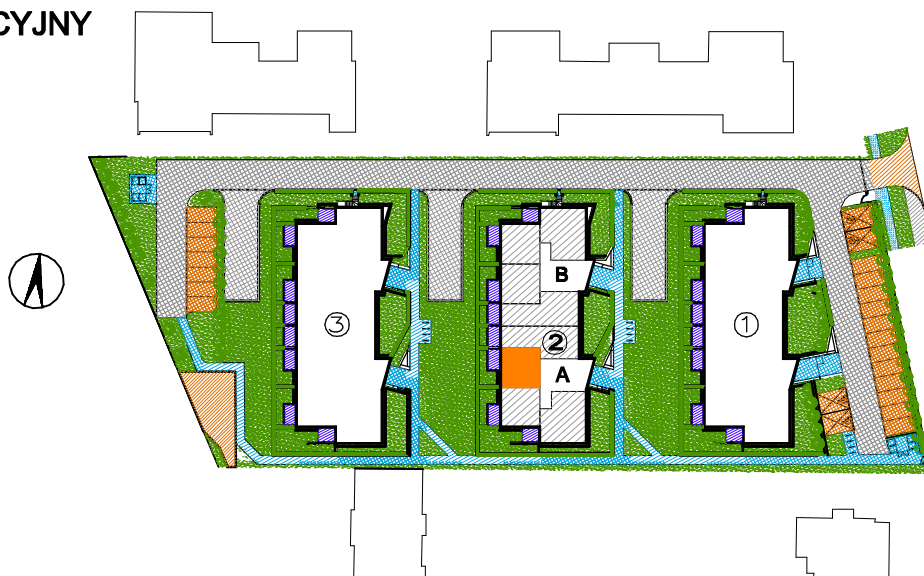


Inwestor: FASTERM DOM, Głogowo, ul. Warszawska 63, 87-123 Dobrzejewice, [www.fasterm.pl](http://www.fasterm.pl)

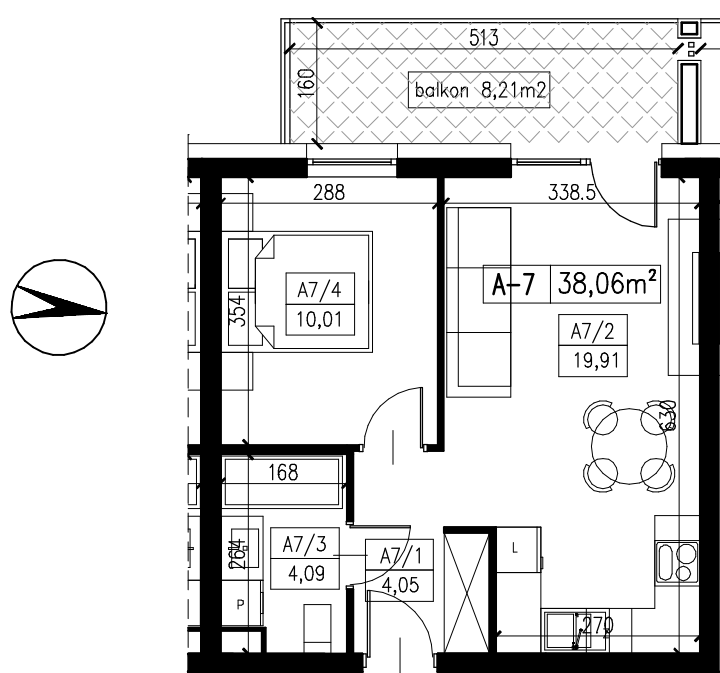
Dział sprzedaży: [developer@fasterm.pl](mailto:developer@fasterm.pl), tel. 512 601 114, 56 678 66 12

## PLAN SYTUACYJNY



## RZUT MIESZKANIA

skala 1:100



BUDYNEK NR	2
KLATKA	A
KONDYGNACJA	I PIĘTRO
NR MIESZKANIA	A7

TYP MIESZKANIA

**MIESZKANIE 2-POKOJOWE  
Z ANEKSEM KUCHENNYM**

POWIERZCHNIA UŻYTKOWA

**38,06 m<sup>2</sup>**

A7/1	P. POKÓJ	4,05m <sup>2</sup>
A7/2	SALON+ANEKS	19,91m <sup>2</sup>
A7/3	ŁAZIENKA	4,09m <sup>2</sup>
A7/4	POKÓJ	10,01m <sup>2</sup>

BALKON	8,21m <sup>2</sup>
--------	--------------------

PODZIAŁKA LINIOWA:



UWAGA : 1. POWIERZCHNIA UŻYTKOWA LOKALU WYLICZONA JEST W STANIE WYKOŃCZONYM – ZGODNIE Z NORMĄ PN–ISO 9836:1997

2. WYMIAROWANIE NA RZUCIE PODANO W STANIE SUROWYM (BEZ TYNKÓW )

3. MOŻLIWE SĄ NIEZNACZNE MODYFIKACJE WYMIARÓW I POWIERZCHNI POWSTAŁE W TOKU DALSZYCH PRAC PROJEKTOWYCH I REALIZACJI